



EVROPSKÁ UNIE
Evropské strukturální a investiční fondy
Operační program Výzkum, vývoj a vzdělávání



ORGANIZAČNÍ STUKTURA

projektu

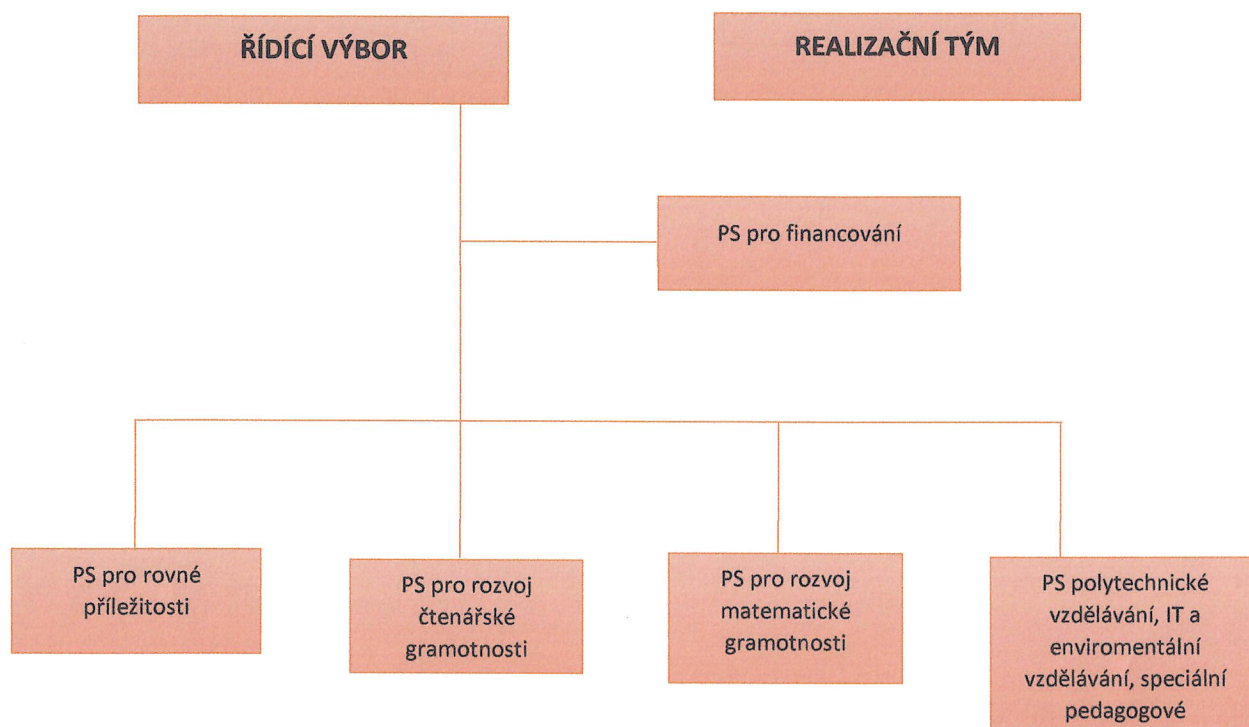
MAP III Kuřim



Registrační číslo projektu: CZ.02.3.68/0.0/0.0/20_082/0023007



Organizační struktura popisuje rozdělení rolí mezi Řídícím výborem MAP III, Realizačním týmem MAP a jednotlivými Pracovními skupinami (dále jen „PS“).





Území	Pracovní orgán	Složení	Četnost setkávání	Odpovědná osoba
ORP Rosice	Řídicí výbor	Zástupce RT MAP	min. 1x ročně	Předseda ŘV
		Zástupci zřizovatelů škol		
		Vedení škol		
		Učitelé		
		Zástupci školních družin, školních klubů		
		Zástupci základních uměleckých škol		
		Zástupci organizací neformálního vzdělávání a SVČ		
		Zástupce KAP		
		Zástupce rodičů		
		Zástupce obcí, které nezřizují školu, ale děti a žáci z těchto obcí navštěvují školy v území		
Zástupce ITI	Dle potřeby	Hlavní manažer projektu		
Zástupce ORP				
Zástupce NPI ČR				
Administrativní tým			Hlavní manažer projektu	
			Finanční manažer projektu	
Odborný tým			Administrátor projektu	
			Koordinátor projektových aktivit	
			Expert na strategické řízení	
			Odborný řešitel-manažer klíčových aktivit	
			Specialista v odborném týmu – člen PS	
	Facilitátor			
Evaluátor				
PS pro financování	min. 4x ročně	Hlavní manažer projektu		
PS pro rozvoj čtenářské gramotnosti a rozvoj potenciálu každého žáka				
PS pro rozvoj matematické gramotnosti a rozvoj potenciálu každého žáka				
PS pro rovné příležitosti				
PS polytechnické vzdělávání, IT a enviromentální vzdělávání, speciální pedagogové				



REALIZAČNÍ TÝM

Realizační tým poskytne odbornou a administrativní podporu partnerství v rámci celého procesu rozvoje, aktualizace a evaluace projektu MAP III. Mezi úkoly realizačního týmu mimo jiné patří:

- podpora činnosti Řídícího výboru a pracovních skupin (příprava podkladů, zpracování výstupů z jednání, apod.),
- Realizační tým se společně s řídicím výborem a jednotlivými pracovními skupinami podílí na realizaci procesu místního akčního plánování, který zahrnuje společné plánování v území, aktualizaci dokumentace MAP, tvorbu akčních plánů,
- zpracování a průběžný monitoring systému komunikace jak dovnitř, tak navenek (zpracování komunikačního plánu s přílohou „Identifikace dotčené veřejnosti“),
- monitorování průběhu realizace povinných aktivit A1 Rozvoj a aktualizace MAP a A2 Evaluace procesů místního akčního plánování – zprávy o realizaci projektu,
- zpracování Závěrečné evaluační zprávy do ZZoR na základě Evaluace procesu MAP,
- zajišťování přenosu výstupů v procesu místního akčního plánování mezi jednotlivými články, které jsou v rámci organizační struktury MAP zřízeny (ŘV, PS)
- zajišťuje facilitaci v území prostřednictvím facilitátora, který je součástí realizačního týmu,
- spolupráce s KAP a spolupráce s projektem poskytujícím metodickou podporu akčnímu plánování v území,
- podpora škol v plánování...

ŘÍDÍCÍ VÝBOR

Řídící výbor je hlavním pracovním orgánem partnerství MAP. Je tvořen zástupci klíčových aktérů ovlivňujících oblast vzdělávání na území MAP.

Na prvním zasedání je schválen aktualizovaný Statut a Jednací řád, podle něhož Řídící výbor postupuje. Role Řídícího výboru je přímo spjatá s procesem společného plánování, rozvojem, aktualizací a schvalováním MAP.

Členy Řídícího výboru jsou zástupci realizačního týmu, zřizovatelů škol, vedení škol, učitelé, zástupci školních družin, ZUŠ, organizací neformálního vzdělávání a střediska volného času, zástupce KAP, rodičů, zástupci obcí, které nezřizují školu, zástupce ITI Brno, zástupce ORP Rosice, zástupce NPI ČR.



PRACOVNÍ SKUPINY

Pracovní skupiny projektu:

- PS pro financování;
- PS pro rozvoj čtenářské gramotnosti a rozvoj potenciálu každého žáka;
- PS pro rozvoj matematické gramotnosti a rozvoj potenciálu každého žáka;
- PS pro rovné příležitosti;
- PS polytechnické vzdělávání, IT a enviromentální vzdělávání, speciální pedagogové.

Pracovní skupina pro financování

Obsahem práce PS pro financování je plánování nákladů a zejména identifikace finančních zdrojů pro realizaci naplánovaných aktivit. PS pro financování se aktivně podílí na celém procesu společného plánování v území a aktualizaci dokumentace MAP v podaktivitě A1.8. Výstupy z jednání formou doporučení předkládá ŘV MAP.

Pracovní skupina pro rozvoj čtenářské gramotnosti a k rozvoji potenciálu každého žáka

Obsahem práce je výměna zkušeností a odborných znalostí o metodách, pomůckách a postupech, které vedou k rozvoji čtenářské gramotnosti a k rozvoji potenciálu každého žáka a projednávání podkladů a dokumentů v rámci podaktivity A1.8 Místní akční plánování. Nedílnou součástí práce těchto PS je začlenění oblasti digitální gramotnosti a využívání ICT ve vzdělávání v souvislosti s podporou ČG a rozvojem potenciálu každého žáka. PS spolupracuje s PS pro financování.

Pracovní skupina pro rozvoj matematické gramotnosti a k rozvoji potenciálu každého žáka

Obsahem práce je výměna zkušeností a odborných znalostí o metodách, pomůckách a postupech, které vedou k rozvoji matematické gramotnosti a k rozvoji potenciálu každého žáka a projednávání podkladů a dokumentů v rámci podaktivity A1.8 Místní akční plánování. Nedílnou součástí práce těchto PS je začlenění oblasti digitální gramotnosti a využívání ICT ve vzdělávání v souvislosti s podporou MG a rozvojem potenciálu každého žáka. PS spolupracuje s PS pro financování.



Pracovní skupina pro rovné příležitosti

Obsahem práce této PS je zejména vzájemné vzdělávání, přenos zkušeností a informací a odborně vedená diskuze o problematice nastavení rovných příležitostí a selektivnosti vzdělávacího systému uvnitř škol. PS na základě získaných znalostí a zkušeností především posuzuje navržené konkrétní aktivity v akčních plánech, zda jsou v souladu se zásadou rovného přístupu ke vzdělání. PS také vytváří popis stávajícího stavu této problematiky v území, popis příčin (důvodů) tohoto stavu a návrh aktivit, které pomohou nastavit rovné příležitosti a eliminovat selektivitu. PS pro rovné příležitosti se aktivně podílí na celém procesu společného plánování v území a aktualizaci dokumentace MAP v podaktivitě A1.8.

PS polytechnické vzdělávání, IT a environmentální vzdělávání, speciální pedagogové

Obsahem práce PS pro další témata je především projednávání podkladů a dokumentů v rámci podaktivity A1.8 Místní akční plánování. PS se budou zabývat také identifikací místních lídrů/expertů a jejich zapojením do práce PS a dalších aktivit v území, zapojením lídrů z jiných platforem, regionů nebo VŠ, popř. ze škol, které realizují centra kolegiální podpory v projektech z výzvy Budování kapacit pro rozvoj škol I nebo jsou zapojeny do realizace jiných systémových nebo koncepčních projektů a mohou být lídry v dané problematice. Nedílnou součástí práce těchto PS je začlenění oblasti digitální gramotnosti a využívání ICT ve vzdělávání v souvislosti s oblastí vzdělávání, na kterou jsou jednotlivé PS zaměřeny. Tyto PS spolupracují s PS pro financování.

Schváleno v Říčanech (okres Brno-venkov) dne 31. 10. 2022

.....
Předseda Řídícího výboru MAP III Kuřim